



Algemene informatie

Waarschijnlijk bent u MagnaView al eens tegengekomen, en hebt u kennis gemaakt met de visuele analyse en presentatie die MagnaView biedt.

Op basis van de ervaringen van de huidige gebruikers in het Nederlandse onderwijs, heeft MagnaView een nieuw product ontwikkeld om onderwijsinstellingen een rijke schat aan managementinformatie te verschaffen: MagnaView Cum Laude.

MagnaView is een applicatie om grote gegevenssets snel inzichtelijk te maken door middel van interactieve visualisaties. MagnaView Cum Laude koppelt direct aan @VO en biedt allerhande mogelijkheden om relevante managementinformatie naar boven te halen. Vanaf 2009 biedt Simac Onderwijs MagnaView Cum Laude aan als onderdeel van @VO.

Betere aansluiting bij ontwikkelingen en vraagstukken in uw instelling

Onderwijsinstellingen worden geconfronteerd met tal van ontwikkelingen binnen de instelling en in de omgeving van de instelling. U kunt daarbij denken aan bijvoorbeeld de volgende zaken.

- Ondanks de commissie Dijsselbloem blijven politiek en overheid - op diverse niveaus - nauw betrokken bij het onderwijs.
- Onderwijsinstellingen gaan in toenemende mate naar hun 'markt' kijken: waar komen leerlingen vandaan?
- Onderwijsinstellingen moeten een antwoord vinden op uitval, een steeds groter maatschappelijk probleem.
- Vergrijzing gaat instellingen in de komende jaren treffen.

Voor een deel ligt het antwoord op deze uitdagingen in de informatie in de systemen van uw instelling; recent nog heeft de Inspectie zich uitgesproken voor meer 'data-driven education'. MagnaView Cum Laude helpt u om antwoorden uit uw data te halen.

Managementinformatie vs. operationele informatie

Onderwijsinstellingen leggen grote hoeveelheden gegevens vast. Het ontsluiten van de juiste gegevens om de juiste antwoorden te vinden in deze grote gegevenssets is lastig, enerzijds voor beheerders, anderzijds voor eindgebruikers.

De opgeslagen gegevens worden vooral gebruikt voor operationele processen. Dit gebeurt meestal door lijsten van de benodigde informatie te maken, bijvoorbeeld van de rapportcijfers van een leerling, van de afwezige leerlingen van een dag, etc. Dat is géén managementinformatie.

Management informatie gaat verder dan dat! Het gaat om vragen als:

- Wáárom presteert deze klas slecht?
- Hoe zit het met de leeftijden van de docenten, waar moet ik ingrijpen?
- Waarom is het rendement onderbouw dit jaar ineens veel lager?

Om dit type vragen te beantwoorden is inzicht en context nodig. Het is belangrijk om zaken snel te kunnen vergelijken om te zien: Is dit zo bij alle klassen? Is dit het geval bij meerdere leerlingen? Is deze docent een uitzondering?

MagnaView Cum Laude biedt u de mogelijkheden om snel de antwoorden te vinden op deze waarom vragen en dit op een krachtige manier te presenteren aan anderen binnen uw instelling.

MagnaView Cum Laude

Neem voor meer informatie contact op met Simac Onderwijs of kijk op www.magnaview.com/cumlaude

MagnaView Cum Laude 1.3

Korte analyse cycli: meer antwoorden, minder moeite

De aanpak van MagnaView Cum Laude verschilt wezenlijk van andere tools. Cum Laude laadt éénmaal alle data omtrent een onderwerp in, bijvoorbeeld 800.000 rapportcijfers van de leerlingen uit alle periodes in de database. We zetten daarna al deze informatie in één keer op het scherm, daarna kunt u zelf een keuze maken welke data op dit moment voor u het meest interessant is.

MagnaView heeft een erg efficiënte data structuur, waardoor u vervolgens real-time de data kunt onderzoeken. Andere tools zijn simpelweg niet in staat om in-memory met zo'n hoeveelheden data om te gaan.

Daarom laadt u met andere tools telkens opnieuw data uit de database, voor elke vraag of elke nieuwe selectie. Dit zorgt ervoor dat bij elke stap gewacht moet worden. Daarom wordt een analist of applicatie beheerder vaak naar relatief simpele zaken gevraagd, aangezien deze al de nodige moeite kosten om te beantwoorden.

Met MagnaView Cum Laude kan een analist of applicatiebeheerder, gemakkelijker en sneller complexere vragen beantwoorden.

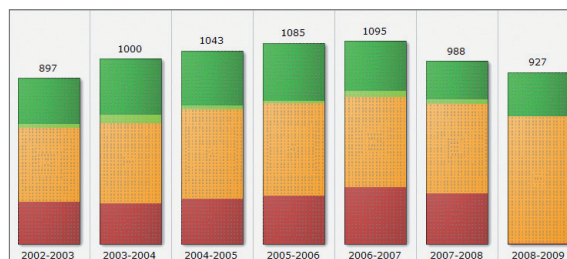
Eenvoudig te gebruiken

MagnaView Cum Laude kan bediend worden met enkel de muis. Alle acties om te navigeren, gegevens te filteren, in te zoomen, etc. bedient u met uw muis

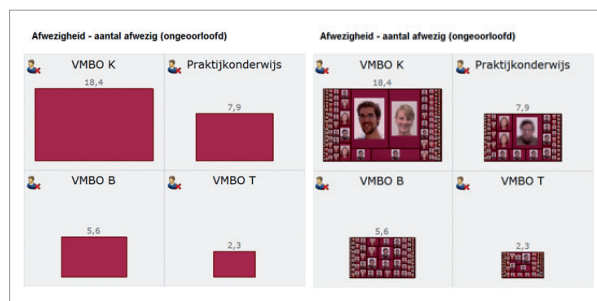
Krachtige visuele, interactieve presentatie

In deze brochure treft u een aantal visuele presentaties aan. MagnaView Cum Laude verschaft informatie met visuele interactieve presentaties. Visuele presentatie van informatie heeft meer impact dan presentatie van cijfers in tabellen. Met deze manier van presenteren is het eenvoudiger om ideeën en bevindingen over te brengen op anderen en om écht verandering teweeg te brengen.

Daarnaast zijn in elke analyse altijd alle leerlingen/deelnemers en al hun punten, afwezigheidsmomenten of andere gegevens aanwezig. Onderwijs gaat immers niet over gemiddelden, maar over individuen: die zijn altijd terug te vinden.



Leerlingaantallen over verschillende jaren. In Cum Laude kunt u eenvoudig informatie vergelijken met voorgaande jaren.



Links ziet u hoe de meeste BI tools omgaan met grote hoeveelheden data: door hoog niveau geaggregeerde waarden te berekenen, zoals de gemiddelden hier.

Rechts ziet u hoe MagnaView het doet. We laten alle individuen zien, zodat u zelf het overzicht houdt. Het gemiddelde van VMBO K wordt hier enorm beïnvloed door twee leerlingen.

Huidige gebruikers van MagnaView

Gebruikers van MagnaView in de onderwijssector zijn:

- Het Baken, Almere
- Bernardinuscollege, Heerlen
- Koning Willem II, Tilburg
- Gereformeerde Scholengemeenschap Randstad, Rotterdam
- PENTA college CSG, Spijkenisse
- Farelcollege, Ridderkerk
- Ety Hillesum Lyceum, Deventer
- Melanchthon, Rotterdam
- Scala College, Alphen aan den Rijn
- Comenius College, Capelle aan den IJssel
- Scholen aan Zee, Den Helder
- Veluws College, Apeldoorn
- Ashram College, Alphen aan den Rijn
- PGNO, Ede
- Technific/Real Time Ventures, Eindhoven
- Acacia, Eindhoven

MagnaView Cum Laude

Neem voor meer informatie contact op met Simac Onderwijs of kijk op www.magnaview.com/cumlaude

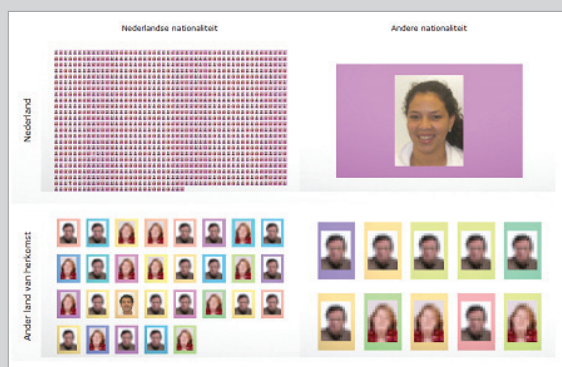
Cum Laude modules

MagnaView Cum Laude ontsluit managementinformatie uit het onderwijsinformatie-systeem per onderwerp. Elk onderwerp wordt uiteen gezet in een twintigtal 'views' die samen een 'module' vormen. Zo biedt Cum Laude een uitgebreide verzameling van analyses omtrent uiteenlopende onderwerpen.

Leerling Module

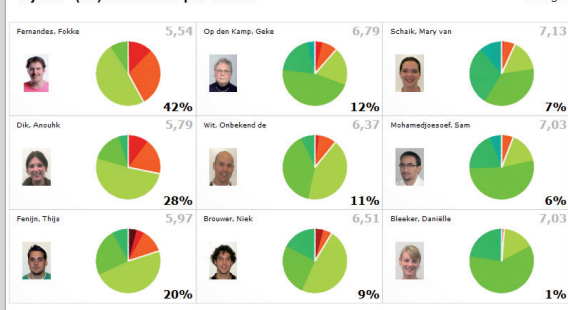
De Leerling module geeft inzicht in het leerling-bestand van uw instelling.

- Wat zijn landen van herkomst?
- Hoe veranderen instroom en uitstroom over de jaren?
- Van welke instellingen/basisscholen zijn leerlingen afkomstig?



Nationaliteiten in de school

Cijfers - (on)voldoendes per docent



Resultaten bij de biologie docenten

Docent Module

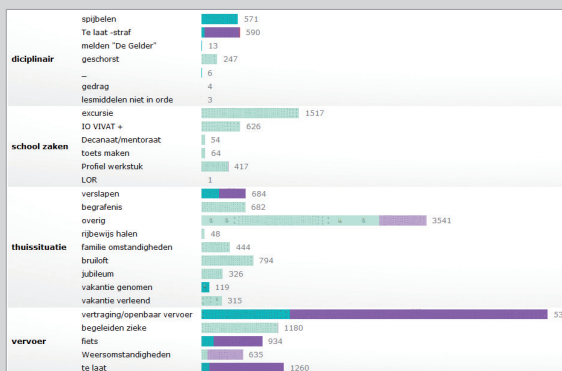
De Docent module geeft inzicht in de docenten-populatie van uw instelling en hun resultaten.

- Wat is de leeftijdsopbouw van de docenten?
- Waar moet ik ingrijpen om docent tekorten tegen te gaan?
- Zijn de cijfers van docenten binnen een sectie vergelijkbaar of uiteenlopend?

Afwezigheid Module

De Afwezigheid module geeft inzicht in de afwezigheid van leerlingen.

- Wat is de variatie in afwezigheid tussen leerlingen?
- Hoe ontwikkelt afwezigheid zich in de tijd?
- Wat zijn de redenen van de afwezigheid?

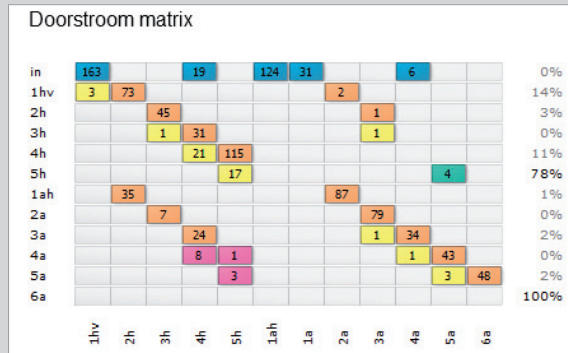


Redenen absentie

Loopbaan Module

De module Loopbanen geeft informatie over het traject dat leerlingen in uw instelling volgen.

- Welke loopbanen volgen leerlingen?
- Hoe zijn CITO-scores verdeeld per basisschool?
- Wat is de relatie tussen CITO-scores, adviezen en daadwerkelijke loopbanen?



Doorstroming matrix

Nieuwe analyses

Voor 2010 staan een aantal nieuwe rapportages op de agenda. Hieronder vallen analyses omtrent cijfers, maar ook rapportages die aansluiten bij Venster voor Verantwoording. De Cum Laude analyses zullen op basis van feedback van de gebruikers steeds verder ontwikkeld worden. Hierbij kunt u denken aan analyses omtrent bijvoorbeeld cohort-rendement en de opbrengstenkaart van de inspectie.

Onderhoud van modules

Omdat u een abonnement krijgt, hebt u steeds recht op nieuwe versies van modules.

Het voordeel van onderhoud door MagnaView is dat nieuwe inzichten van gebruikers en van MagnaView zelf steeds hun weg vinden naar de modules, op een gecontroleerde manier.

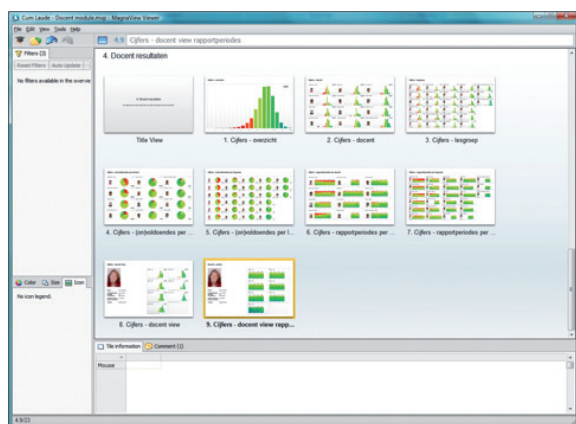
Het abonnement geeft u bovendien recht op nieuwe versies van de onderliggende MagnaView software. Alle innovaties in de software komen uw instelling dus ook ten goede.

Zelf modules ontwikkelen

Met MagnaView Designer – optionele software bij Cum Laude – kunt u zelf modules ontwikkelen. Modules die scholen tot nu toe zelf ontwikkelden met MagnaView hadden betrekking op tussenuren, vergelijking eindexamencijfers met landelijk gemiddelde, resultaten naar docent, maar scholen hebben bijvoorbeeld ook gegevens van hun telefoonrekening met MagnaView geanalyseerd.

MagnaView inschakelen

Om snel nieuwe analyses te ontwikkelen, is het ook mogelijk om de hulp van MagnaView in te schakelen. Wij denken met u mee bij het vervullen van uw informatie behoefte. Zo ontwikkelen we analyses op maat. Dit hoeft zich niet te beperken tot informatie uit @VO. We kunnen bijvoorbeeld ook informatie ontsluiten uit uw personeelsadministratie- of financieel systeem.



Elke module bestaat uit ongeveer 20 views. Hier ziet u een deel van de views uit de docent module. Deze geven op allerlei manieren inzicht in de cijfers van docenten.

MagnaView Cum Laude

Neem voor meer informatie contact op met Simac Onderwijs of kijk op www.magnaview.com/cumlaude

Veelgestelde vragen

Wij hebben al een reporting tool. Waarom zouden we MagnaView Cum Laude nemen?

Uw huidige reporting tool is waarschijnlijk ingericht om rapporten, lijsten en tabellen mee uit te draaien. Om echte management informatie te genereren is méér nodig, en MagnaView Cum Laude voorziet daarin. In de brochures worden de eigenschappen van MagnaView Cum Laude beschreven die daarvoor zorg dragen: snelheid, eenvoud in bediening en de juiste analyses; kortom razendsnelle management informatie!

Wat heb ik als schoolleider aan Cum Laude?

Cum Laude stelt u als schoolleider in staat om sneller en uitgebreider antwoord te krijgen op de vragen die u hebt over processen in de school.

- In Cum Laude zijn grote datasets beschikbaar die snel doorzocht kunnen worden. Omdat de datasets groter zijn, geeft dit meer 'context'. Hierdoor kan de informatie in perspectief beschouwd worden, wat zorgt voor een betere interpretatie bij de analyse.
- Daarnaast worden de antwoorden visueel in beeld gebracht. Deze kunt u eenvoudig presenteren binnen de school, naar docenten, jaarlaagcoördinatoren, mentoren etc. Dit geeft meer inzicht en brengt een grotere 'sense of urgency' teweeg.
- Van belang is ook dat u met Cum Laude eenvoudig gegevens over jaren heen kunt vergelijken. Met de gebruikelijke tools is dat aanzienlijk lastiger.

Ik maak rapporten met Business Objects en andere tools. Wat heb ik aan Cum Laude?

Met Cum Laude heeft u de mogelijkheid om grote hoeveelheden data snel te exploreren. De cyclus waarmee u data ophaalt, die bewerkt tot een rapport, vaststelt wat veranderd moet worden, de data wijzigt, het rapport wijzigt, etc. wordt korter en interactiever.

Bovendien krijgt u bij Cum Laude per module een twintigtal interactieve standaardrapporten waarmee u een groot aantal analyses zo kunt doen. U kunt dus sneller reageren op verzoeken om informatie. Daarnaast zijn de resulterende analyses visueel aantrekkelijk van presentatie.

Meer informatie over de verschillen tussen Cum Laude en Business Objects vindt u verderop in de Q&A.

Waar haalt Cum Laude data vandaan?

MagnaView Cum Laude haalt data rechtstreeks uit de @VO database. Elke module van Cum Laude beslaat een specifiek deel aan management informatie (over het leerlingbestand, afwezigheid, cijfers, loopbanen etc.). Bij elke module komt een zo compleet mogelijke set van kolommen (attributen). Zo heeft de afwezigheidsmodule bijvoorbeeld per afwezigheidsmoment 84 kolommen aan data met info over de leerling, de afwezigheid, de melding, de redenen, de betrokken docent, etc. Het grootste deel van de vragen van scholen worden daarmee afgedekt.

Wat is de leercurve van Cum Laude?

Analyses uitvoeren met Cum Laude is zeer eenvoudig. De data wordt geladen en u kunt simpelweg met een muis de data groeperen, filteren en selecties maken. Zo kunt u razendsnel nieuwe inzichten opdoen. Met een training van een dagdeel kunt u werken met Cum Laude en met de vier beschikbare modules.

Ik wil iets specifiek analyseren wat Cum Laude nog niet laat zien. Kan dat?

Ja! Met Cum Laude heeft een school in één keer een grote set van visualizaties waarmee men meteen veel inzicht op kan doen. Als u nieuwe visualizaties zou willen zien, dan horen wij dit graag. In overleg nemen we dan nieuwe analyses op bij een volgende Cum Laude release. Zo kunnen wij zorgen voor de beste visualizaties en zo kan iedereen hun informatie behoefte en nieuwe ideeën delen.

Bovendien kunt u met de Designer ook zelf nieuwe visualizaties maken. Ook levert MagnaView maatwerk oplossingen aan individuele scholen.

Hoe moeilijk is het om zelf nieuwe visualizaties te maken?

Het maken van nieuwe visualizaties met MagnaView Designer is vergelijkbaar met het maken van nieuwe rapporten in Business Objects. De bestaande visualizaties van Cum Laude kunnen aangepast worden naar eigen smaak en nieuwe analyses kunnen gemaakt worden.

Ook kunt u zelf databestanden inladen die u bijvoorbeeld uit @VO of BO heeft geëxporteerd. Deze kunt u eenvoudig met MagnaView exploreren, analyseren en presenteren.

MagnaView Cum Laude

Neem voor meer informatie contact op met Simac Onderwijs of kijk op www.magnaview.com/cumlaude

Wat zijn de verschillen tussen Business Objects en MagnaView?

Bij BO heeft u te maken met langere analyse cycli. Dat komt vooral omdat BO bij elke vraag opnieuw data ophaalt. Bij Cum Laude haalt u in één keer alle data omtrent een bepaald onderwerp uit de database. Daarna kunt u real-time, interactief uw data exploreren, zonder bij elk rapport opnieuw te wachten op de database. Dit maakt het veel eenvoudiger om in en uit te zoomen op de data, of om deze op allerlei manieren te groeperen. Met de snelheid van MagnaView kunt u zonder moeite uw resultaten vergelijken met andere klassen, docenten, of terug kijken naar vorige jaren, om zo uw analyse de nodige context te geven.

Vervangt Cum Laude dan Business Objects?

Nee. Als u al precies weet wat u wilt zien, zoals een lijst van afwezige leerlingen van vandaag of de cijfers van een leerling, dan voldoet een rapport uit BO.

Maar Management informatie gaat verder dan dat! Het gaat om vragen als:

- Wáárom presteert deze klas slecht?
- Hoe zit het met de leeftijden van de docenten, waar moet ik ingrijpen?
- Waarom is het rendement onderbouw dit jaar ineens veel lager?

Voor dit type vragen is inzicht en context nodig. Cum Laude stelt u hiertoe in staat door onderwerpen van verschillende kanten te belichten op een snelle en interactieve wijze.

Kortom, BO ondersteunt het operationele proces. Cum Laude verschaft Management informatie; dus overzicht en inzicht om vragen te beantwoorden en processen gericht bij te sturen. Cum Laude presenteert gegevens op een aantrekkelijke manier, die écht impact heeft op uw school.

Kan ik met MagnaView (behalve mooie plaatjes) ook statistische analyses maken?

Ja. MagnaView werkt op een efficiënte datastructuur die het mogelijk maakt om op gegevens real-time complexe bewerkingen uit te voeren. MagnaView heeft een expressie taal (vergelijkbaar met de formules in Excel) die werkt op de datahiërarchie binnen MagnaView. Zo kunnen we eenvoudig berekeningen maken op groepen data (met zogenaamde Aggregate expressions). Voorbeelden zijn gemiddeld cijfer per leerling per lesgroep, of aantal afwezigen per opleiding per maand. We hoeven dus geen gemiddelden en aantallen in te laden uit de database, die berekenen we real-time op basis van de ruwe data.

In de expressietaal zitten bovendien statistische primitieven als variantie, standaarddeviatie, chi-square verdeling. Het opzetten van statistische toetsen als bijv. lineaire regressie in de expressietaal is mogelijk.

Is er een relatie tussen MagnaView en Vensters voor Verantwoording, het initiatief van de VO-raad?

Cum Laude en Vensters voor Verantwoording zijn complementair. Vensters voor Verantwoording resulteert per instelling in een twintigtal indicatoren. Op deze indicatoren kunt u zich, net als bij rapporten van de Inspectie, Trouw, etc. vergelijken met andere scholen: u kunt één keer per jaar vaststellen waar u 'staat'. MagnaView Cum Laude biedt de mogelijkheid om alle onderliggende data op detailniveau te vergelijken. Voor bruikbare managementinformatie is actuele data op het niveau van individuele jaarlagen, docenten, vakken, leerlingen, etc. nodig om te achterhalen waar veranderingen en verbeteringen mogelijk zijn.

Wat gebeurt er met Cum Laude vanaf @VO 3.0?

Wanneer u overstapt op @VO3.0, krijgt u de beschikking over de Cum Laude WebLive versie. De rapportages zijn dan via het internet beschikbaar. Het bevat dezelfde analyses die de stand-alone versie heeft, alleen dan met alle voordelen die de SaaS aanpak biedt.